

2019

JANUARY

পৌষ - মাঘঃ ১৪২৫ বঙ্গাব্দ

Sun	Mon	Tue	Wed	Thu	Fri	Sat
		1 ১৮	2 ১৯	3 ২০	4 ২১	5 ২২
6 ২৩	7 ২৪	8 ২৫	9 ২৬	10 ২৭	11 ২৮	12 ২৯
13 ৩০	14 ১	15 ২	16 ৩	17 ৪	18 ৫	19 ৬
20 ৭	21 ৮	22 ৯	23 ১০	24 ১১	25 ১২	26 ১৩
27 ১৪	28 ১৫	29 ১৬	30 ১৭	31 ১৮		

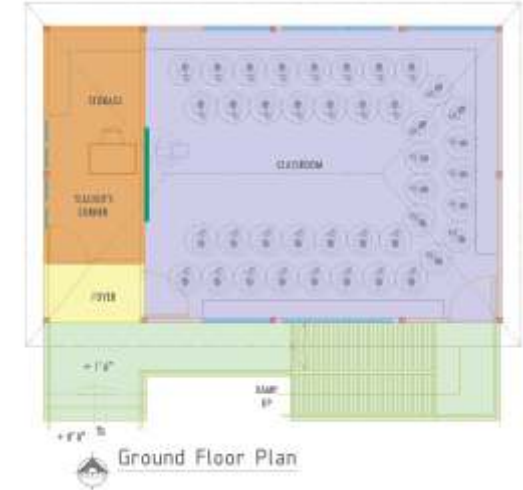


2019

FEBRUARY

মাঘ - ফাল্গুনঃ ১৪২৫ বঙ্গাব্দ

Sun	Mon	Tue	Wed	Thu	Fri	Sat
					1 ১৯	2 ২০
3 ২১	4 ২২	5 ২৩	6 ২৪	7 ২৫	8 ২৬	9 ২৭
10 ২৮	11 ২৯	12 ৩০	13 ১	14 ২	15 ৩	16 ৪
17 ৫	18 ৬	19 ৭	20 ৮	21 ৯	22 ১০	23 ১১
24 ১২	25 ১৩	26 ১৪	27 ১৫	28 ১৬	International Mother's Language Day	

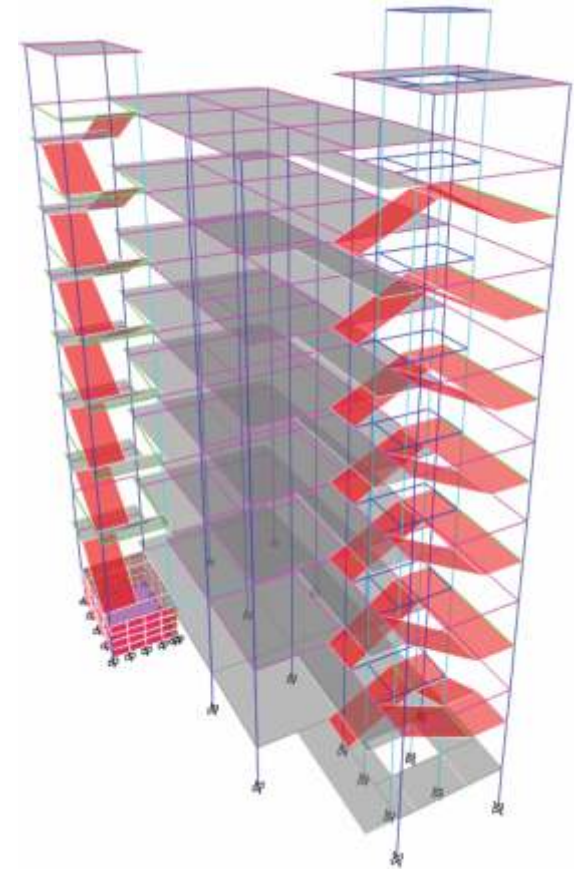


2019

MARCH

ফাল্গুন - চৈত্রঃ ১৪২৫ বঙ্গাব্দ

Sun	Mon	Tue	Wed	Thu	Fri	Sat
31 ১৭					1 ১৭	2 ১৮
3 ১৯	4 ২০	5 ২১	6 ২২	7 ২৩	8 ২৪	9 ২৫
10 ২৬	11 ২৭	12 ২৮	13 ২৯	14 ৩০	15 ১	16 ২
17 ৩	18 ৪	19 ৫	20 ৬	21 ৭	22 ৮	23 ৯
Birthday of Bangabandhu Sk. Mujibur Rahman						
24 ১০	25 ১১	26 ১২	27 ১৩	28 ১৪	29 ১৫	30 ১৬
Independence Day						



Simulation for building design,
Bogra, UNICEF project

2019

APRIL

চৈত্র - বৈশাখঃ ১৪২৫-১৪২৬ বঙ্গাব্দ

Sun	Mon	Tue	Wed	Thu	Fri	Sat
	1 ১৮	2 ১৯	3 ২০	4 ২১	5 ২২	6 ২৩
7 ২৪	8 ২৫	9 ২৬	10 ২৭	11 ২৮	12 ২৯	13 ৩০
14 ১	15 ২	16 ৩	17 ৪	18 ৫	19 ৬	20 ৭
Bengali New Years' Day						
21 ৮	22 ৯	23 ১০	24 ১১	25 ১২	26 ১৩	27 ১৪
Shab-e-Barat						
28 ১৫	29 ১৬	30 ১৭				

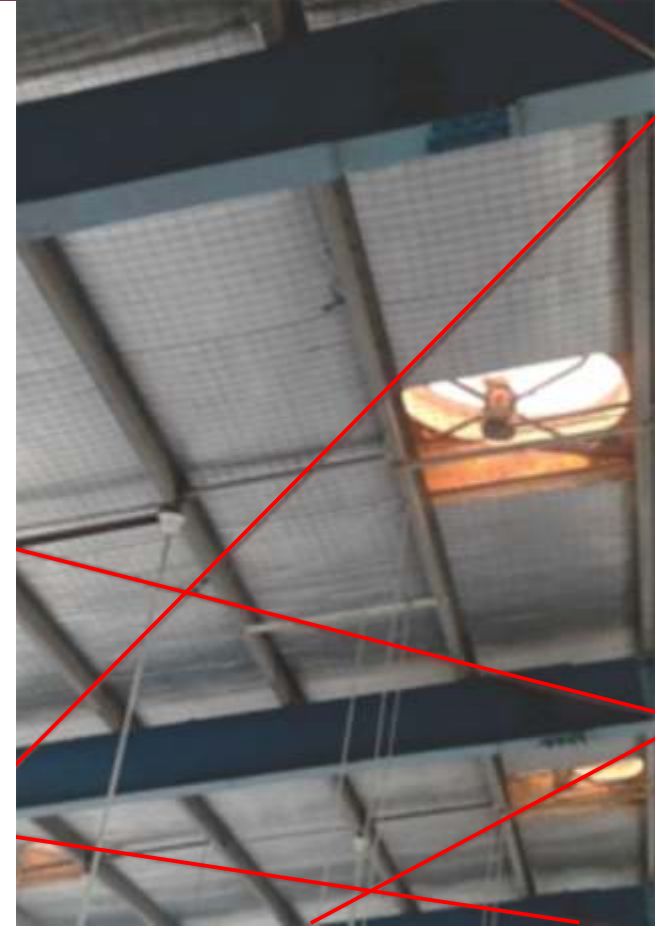


2019

MAY

বৈশাখ - জ্যৈষ্ঠঃ ১৪২৬ বঙ্গাব্দ

Sun	Mon	Tue	Wed	Thu	Fri	Sat
			1 ১৮	2 ১৯	3 ২০	4 ২১
May Day						
5 ২২	6 ২৩	7 ২৪	8 ২৫	9 ২৬	10 ২৭	11 ২৮
12 ২৯	13 ৩০	14 ৩১	15 ১	16 ২	17 ৩	18 ৪
Buddha Purnima						
19 ৫	20 ৬	21 ৭	22 ৮	23 ৯	24 ১০	25 ১১
26 ১২	27 ১৩	28 ১৪	29 ১৫	30 ১৬	31 ১৭	



2019

JUNE

জ্যৈষ্ঠ - আষাঢ়ঃ ১৪২৬ বঙ্গাব্দ

Sun	Mon	Tue	Wed	Thu	Fri	Sat
30 ১৬						1 ১৮
2 ১৯	3 ২০	4 ২১	5 ২২	6 ২৩	7 ২৪	8 ২৫
Shab-e-Qudr		Eid-ul-Fitr	Eid-ul-Fitr	Eid-ul-Fitr		
9 ২৬	10 ২৭	11 ২৮	12 ২৯	13 ৩০	14 ৩১	15 ১
16 ২	17 ৩	18 ৪	19 ৫	20 ৬	21 ৭	22 ৮
23 ৯	24 ১০	25 ১১	26 ১২	27 ১৩	28 ১৪	29 ১৫

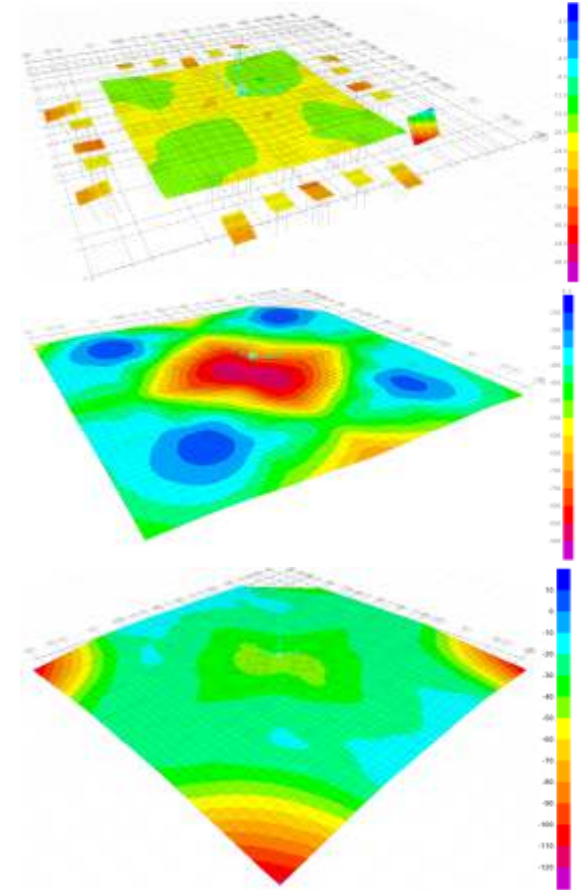


2019

JULY

আষাঢ় - শ্রাবণ : ১৪২৬ বঙ্গাব্দ

Sun	Mon	Tue	Wed	Thu	Fri	Sat
	1 ১৭	2 ১৮	3 ১৯	4 ২০	5 ২১	6 ২২
7 ২৩	8 ২৪	9 ২৫	10 ২৬	11 ২৭	12 ২৮	13 ২৯
14 ৩০	15 ৩১	16 ১	17 ২	18 ৩	19 ৪	20 ৫
21 ৬	22 ৭	23 ৮	24 ৯	25 ১০	26 ১১	27 ১২
28 ১৩	29 ১৪	30 ১৫	31 ১৬			



2019

AUGUST

শ্রাবণ - ভাদ্র : ১৪২৬ বঙ্গাব্দ

Sun	Mon	Tue	Wed	Thu	Fri	Sat
				1 ১৭	2 ১৮	3 ১৯
4 ২০	5 ২১	6 ২২	7 ২৩	8 ২৪	9 ২৫	10 ২৬
11 ২৭	12 ২৮	13 ২৯	14 ৩০	15 ৩১	16 ১	17 ২
Eid-ul-Adha	Eid-ul-Adha	Eid-ul-Adha		National Mourning Day		
18 ৩	19 ৪	20 ৫	21 ৬	22 ৭	23 ৮	24 ৯
					Janmashtami	
25 ১০	26 ১১	27 ১২	28 ১৩	29 ১৪	30 ১৫	31 ১৬



2019

SEPTEMBER

ভাদ্র - আশ্বিন : ১৪২৬ বঙ্গাব্দ

Sun	Mon	Tue	Wed	Thu	Fri	Sat
1 ১৭	2 ১৮	3 ১৯	4 ২০	5 ২১	6 ২২	7 ২৩
8 ২৪	9 ২৫	10 ২৬ Ashura	11 ২৭	12 ২৮	13 ২৯	14 ৩০
15 ৩১	16 ১	17 ২	18 ৩	19 ৪	20 ৫	21 ৬
22 ৭	23 ৮	24 ৯	25 ১০	26 ১১	27 ১২	28 ১৩
29 ১৪	30 ১৫					

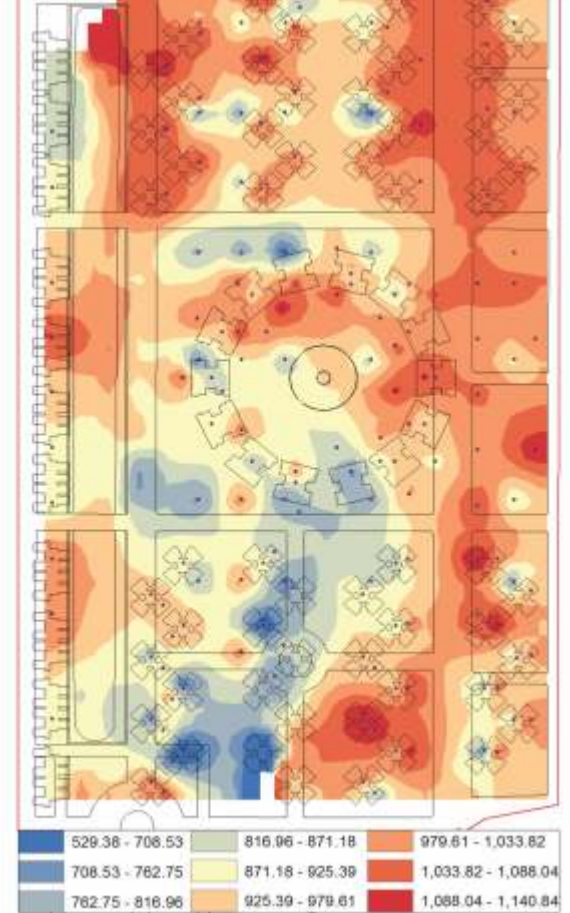


2019

OCTOBER

আশ্বিন - কার্তিক : ১৪২৬ বঙ্গাব্দ

Sun	Mon	Tue	Wed	Thu	Fri	Sat
		1 ১৬	2 ১৭	3 ১৮	4 ১৯	5 ২০
6 ২১	7 ২২	8 ২৩	9 ২৪	10 ২৫	11 ২৬	12 ২৭
		Durga Puja				
13 ২৮	14 ২৯	15 ৩০	16 ১	17 ২	18 ৩	19 ৪
20 ৫	21 ৬	22 ৭	23 ৮	24 ৯	25 ১০	26 ১১
27 ১২	28 ১৩	29 ১৪	30 ১৫	31 ১৬		



2019

NOVEMBER

কার্তিক - অগ্রহায়ণ : ১৪২৬ বঙ্গাব্দ

Sun	Mon	Tue	Wed	Thu	Fri	Sat
					1 ১৭	2 ১৮
3 ১৯	4 ২০	5 ২১	6 ২২	7 ২৩	8 ২৪	9 ২৫
10 ২৬	11 ২৭	12 ২৮	13 ২৯	14 ৩০	15 ১	16 ২
Eid-e-Milad-un-Nabi						
17 ৩	18 ৪	19 ৫	20 ৬	21 ৭	22 ৮	23 ৯
24 ১০	25 ১১	26 ১২	27 ১৩	28 ১৪	29 ১৫	30 ১৬

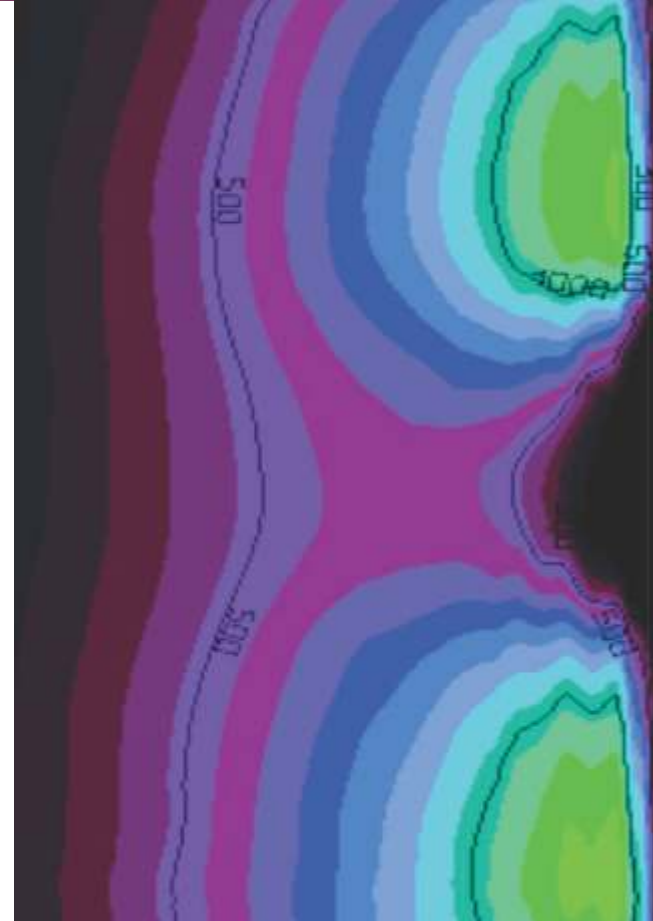


2019

DECEMBER

অগ্রহায়ণ - পৌষ : ১৪২৬ বঙ্গাব্দ

Sun	Mon	Tue	Wed	Thu	Fri	Sat
1 ১৭	2 ১৮	3 ১৯	4 ২০	5 ২১	6 ২২	7 ২৩
8 ২৪	9 ২৫	10 ২৬	11 ২৭	12 ২৮	13 ২৯	14 ৩০
15 ১	16 ২	17 ৩	18 ৪	19 ৫	20 ৬	21 ৭
Victory Day						
22 ৮	23 ৯	24 ১০	25 ১১	26 ১২	27 ১৩	28 ১৪
Christmas Day						
29 ১৫	30 ১৬	31 ১৭				



2020

JANUARY

পৌষ - মাঘঃ ১৪২৬ বঙ্গাব্দ

Sun	Mon	Tue	Wed	Thu	Fri	Sat
			1 ১৮	2 ১৯	3 ২০	4 ২১
5 ২২	6 ২৩	7 ২৪	8 ২৫	9 ২৬	10 ২৭	11 ২৮
12 ২৯	13 ৩০	14 ১	15 ২	16 ৩	17 ৪	18 ৫
19 ৬	20 ৭	21 ৮	22 ৯	23 ১০	24 ১১	25 ১২
26 ১৩	27 ১৪	28 ১৫	29 ১৬	30 ১৭	31 ১৮	



VISION

EIMS envisions safe & sustainable infrastructure across the world as a technical think tank.

MISSION

1. Innovation of new technologies for creating safe & sustainable infrastructure.
2. Adoption of evolving technologies to act as a leading technical think tank.
3. Ensuring quality of service by complying with internationally recognized codes and standards of practices.
4. Developing resilient infrastructure by harmonizing technological solution, societal needs and environmental safeguard through participatory approach.

Environment & Infrastructure Management Solution Ltd.

126/3, Monipuripara, Airport Road, Tejgaon, Dhaka-1215.

Tel: +8802 9113078, +8801919034019

Email: office@eimslbd.com;

Web: www.eimslbd.com

Introduction

Environment & Infrastructure Management Solution (EIMS) is a fast growing multidisciplinary engineering organization engaged in the areas of civil and structural engineering, urban planning and design, construction and project management services. EIMS has started its journey since 2005 and finally registered as a limited company on 17th October 2011 with the motto "we are for your safety".

In recent years, an increased urgency has been felt to strengthen the deficient buildings, as part of disaster mitigation, and to work out the modifications that may be made to an existing structure to improve the structural performance during an earthquake. Likely, the dedicated team of EIMS provides specialized services such structural design, retrofitting works, visual inspection and Detailed Engineering Assessment (DEA) with a close eye upon the vulnerability of any building or structures to earthquake and other natural hazards. Most building

retrofits, DEA and inspection have been intended to protect life safety or to at least reduce the risk of casualties in the design earthquake. As an evidence to this, EIMS is enlisted as Qualified Assessment Firm (QAF) of Alliance for Bangladesh Workers' Safety and also enlisted as consulting firm to the Department of Inspection for Factories and Establishments, Government of the People's Republic of Bangladesh to conduct Detailed Engineering Assessment (DEA) of garments factories. Within a very short time it has conducted about 100 structural integrity assessment of garments factories through visual inspection, conducted detailed Engineering Assessment (DEA) of 50 garments factory buildings, 40 retrofitting designs and retrofitting construction of 15 garments factory. EIMS uses the highest quality construction materials and finishing products to ensure durability and customer satisfaction.

EIMS's Client Members

The generosity of our Client Member Companies provides the foundation for EIMS's ability to meet the needs of its members and promote a healthy business environment for all businesses. EIMS is grateful for their support.



OPEX & SINHA GROUP



2020

January							February							March							April							
Su	Mo	Tu	We	Th	Fr	Sa	Su	Mo	Tu	We	Th	Fr	Sa	Su	Mo	Tu	We	Th	Fr	Sa	Su	Mo	Tu	We	Th	Fr	Sa	
			1	2	3	4						1	1	2	3	4	5	6	7				1	2	3	4		
5	6	7	8	9	10	11	2	3	4	5	6	7	8	8	9	10	11	12	13	14	5	6	7	8	9	10	11	
12	13	14	15	16	17	18	9	10	11	12	13	14	15	15	16	17	18	19	20	21	12	13	14	15	16	17	18	
19	20	21	22	23	24	25	16	17	18	19	20	21	22	22	23	24	25	26	27	28	19	20	21	22	23	24	25	
26	27	28	29	30	31	23	24	25	26	27	28	29	29	30	31	26	27	28	29	30	31							
May							June							July							August							
Su	Mo	Tu	We	Th	Fr	Sa	Su	Mo	Tu	We	Th	Fr	Sa	Su	Mo	Tu	We	Th	Fr	Sa	Su	Mo	Tu	We	Th	Fr	Sa	
30	31					1			1	2	3	4	5					1	2	3	1	2	3	4	5	6	7	
2	3	4	5	6	7	8	6	7	8	9	10	11	12	4	5	6	7	8	9	10	8	9	10	11	12	13	14	
9	10	11	12	13	14	15	13	14	15	16	17	18	19	11	12	13	14	15	16	17	15	16	17	18	19	20	21	
16	17	18	19	20	21	22	20	21	22	23	24	25	26	18	19	20	21	22	23	24	22	23	24	25	26	27	28	
23	24	25	26	27	28	29	27	28	29	30	25	26	27	28	29	30	31	29	30	31	29	30	31					
September							October							November							December							
Su	Mo	Tu	We	Th	Fr	Sa	Su	Mo	Tu	We	Th	Fr	Sa	Su	Mo	Tu	We	Th	Fr	Sa	Su	Mo	Tu	We	Th	Fr	Sa	
			1	2	3	4					1	2	3	1	2	3	4	5	6	7				1	2	3	4	5
5	6	7	8	9	10	11	4	5	6	7	8	9	10	8	9	10	11	12	13	14	6	7	8	9	10	11	12	
12	13	14	15	16	17	18	11	12	13	14	15	16	17	15	16	17	18	19	20	21	13	14	15	16	17	18	19	
19	20	21	22	23	24	25	18	19	20	21	22	23	24	22	23	24	25	26	27	28	20	21	22	23	24	25	26	
26	27	28	29	30	25	26	27	28	29	30	31	29	30	27	28	29	30	31										



Environment & Infrastructure Management Solution Ltd.

126/3, Monipuripara, Airport Road, Tejgaon, Dhaka-1215. Tel: +8802 9113078, +8801919034019
 Email: office@eimsbd.com; Web: www.eimsbd.com