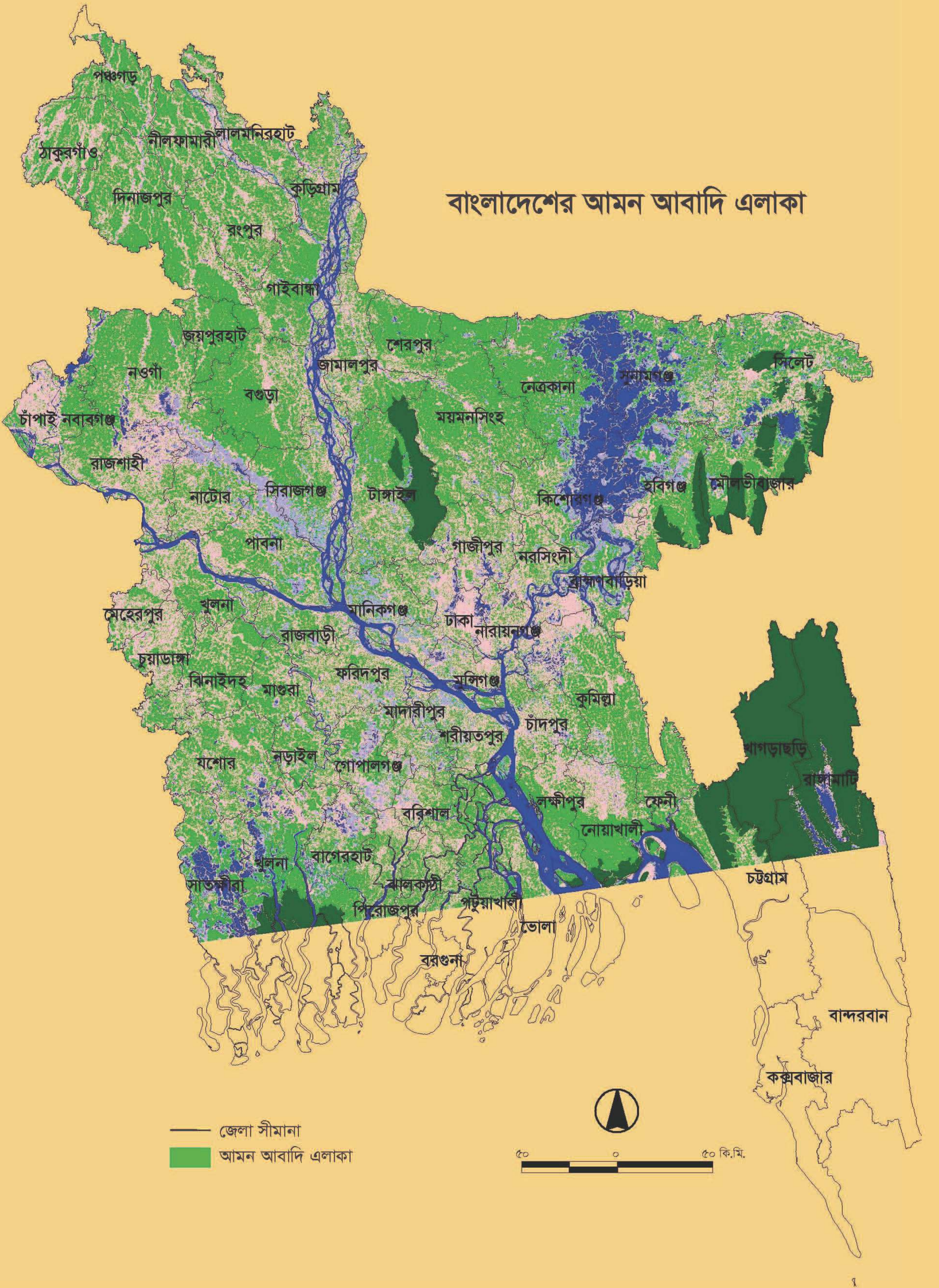


# CEGIS

সেন্টার ফর এনভায়রনমেন্টাল এন্ড জিওগ্রাফিক ইনফরমেশন সার্ভিসেস  
পানি সম্পদ মন্ত্রণালয়ের অধীনে পরিচালিত একটি সরকারী ট্রাস্ট

## আমন ধানের আবাদি এলাকার মানচিত্র



- খাদ্যের নিরাপত্তা, পরিকল্পনা এবং ব্যবস্থাপনার জন্যে আমন ধানের আবাদি জমির পরিমাণ নির্ণয় এবং এর সম্ভাব্য উৎপাদনের তথ্য আগাম জানা অত্যাৱশ্যক
- সি.ই.জি.আই.এস. স্যাটেলাইট চিত্র ব্যবহার করে ২০০৩ সালের আমন ধানের আবাদি জমির পরিমাণ নির্ণয় করেছে
- এই কাজে ২০০৩ সালের আমন মৌসুমের বিভিন্ন সময়ে তোলা রাডারস্যাট চিত্র ব্যবহার করা হয়
- ২০০৩ সালে মোট ৪৪ লক্ষ হেক্টর জমিতে আমন ধানের আবাদ করা হয়